



FHC

LEGADO PARA A JUVENTUDE
BRASILEIRA



SER BRASILEIRO

A network of white icons representing people, connected by dashed white lines, set against a blue background with a grid pattern. The icons are of various sizes and are arranged in a complex, interconnected web.

AUSÊNCIA DE NOVAS

LIDERANÇAS

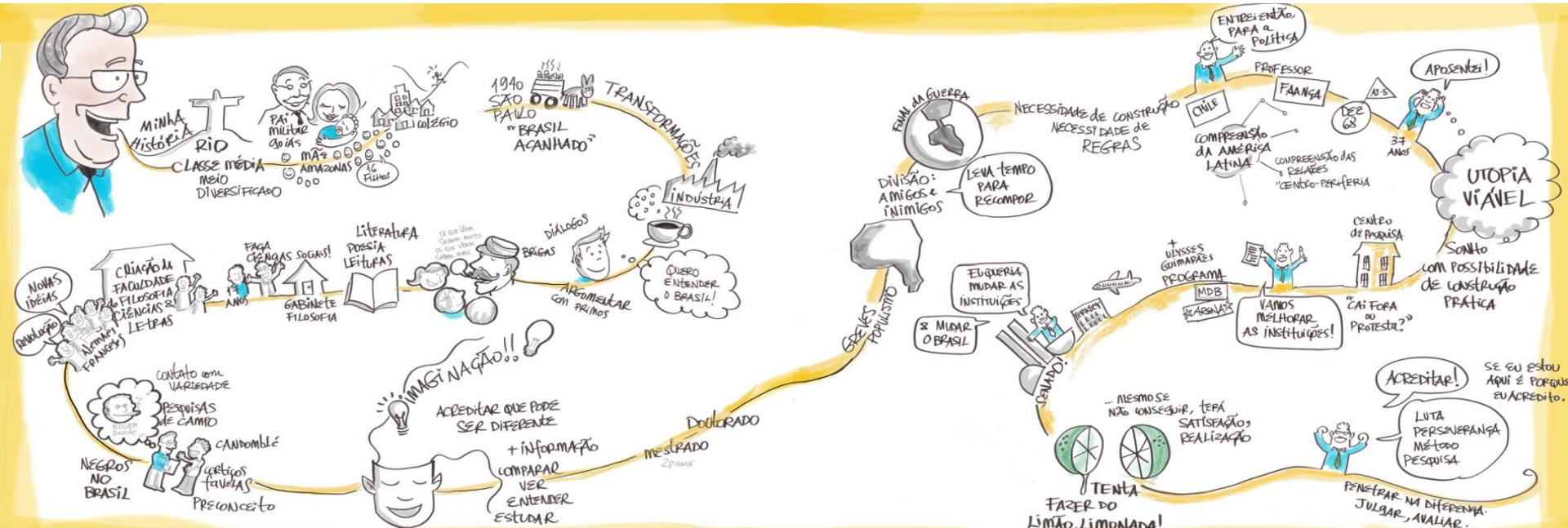
LEGADO

FHC

**REFERÊNCIA
&
INSPIRAÇÃO**

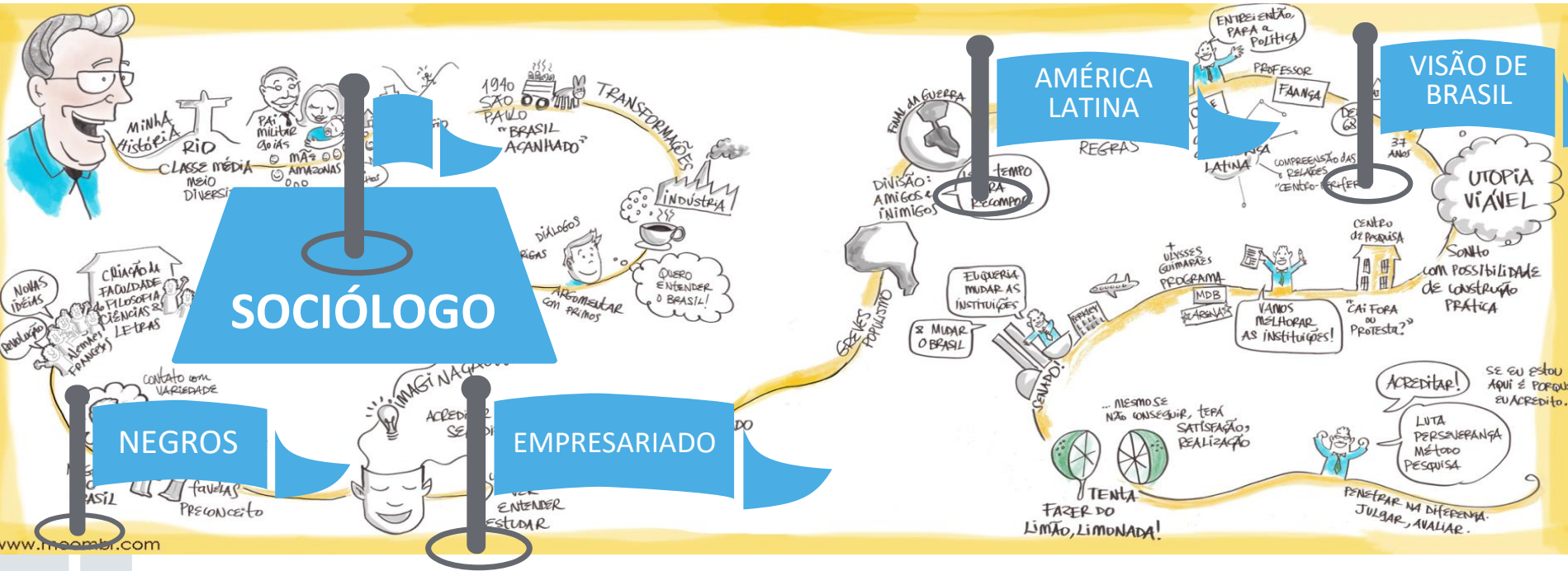
MAPA

TERRITÓRIOS DO LEGADO



MAPA

TERRITÓRIOS DO LEGADO



MAPA

TERRITÓRIOS DO LEGADO



PROGRAMA

FORMAÇÃO BASE



MÓDULO I
FHC E UM OLHAR
PARA O BRASIL



MÓDULO II
FHC E UM OLHAR
PARA O MUNDO

FORMAÇÃO APROFUNDAMENTO



MÓDULO III
ECONOMISTAS E UM OLHAR
PARA O BRASIL

MÓDULO I

CONTEXTO

- FHC em Primeira Pessoa
 - VALORES
 - SOCIÓLOGO
 - REFERÊNCIA
- Um olhar para o Século XXI
 - Mundo GLOBALIZADO / DIGITAL / URBANIZADO
 - Sociedade do CONSUMO / da INFORMAÇÃO

POTÊNCIA NACIONAL

- Patrimônio Nacional
 - EDUCAÇÃO
 - SUSTENTABILIDADE
 - PERTENCIMENTO
 - DESENVOLVIMENTO
- Economia do séc. XXI
 - INOVAÇÃO EMPRESARIAL
 - INOVAÇÃO SOCIAL
 - COMPORTAMENTAL
 - INOVAÇÃO NA POLÍTICA
- Empresariado
 - LEGADO FAMILIAR
 - NEXT GENERATION - CAMPOS DE INTERESSE
 - INOVAÇÃO



ENTRAVES

- Política I
 - Política INSTITUCIONAL
 - REFORMA Política
 - PARTIDOS e Coligações
 - Financiamento de Campanhas
- Política II
 - DEMOCRACIA
 - Política pela SOCIEDADE
 - PARTICIPAÇÃO Cidadã
 - Grupos de Participação
- Gestão Pública
 - BUROCRACIA
 - TAXPAYER'S MONEY

SOLUÇÕES

- Participação Cidadã
- Uma Agenda para o Brasil do Futuro

PROTAGONISMO



MÓDULO II

NOSSO LUGAR NO MUNDO GLOBALIZADO

AMÉRICA DO NORTE LIBERDADE

- ASSOCIATIVISMO
- SOFT POWER / HARD POWER
- COEXISTÊNCIA
- REPRESENTATIVIDADE

AMÉRICA LATINA DESIGUALDADE

- PAPEL DO BRASIL / representatividade
- ILÍCITOS
- INEQUALITY
- VIOLÊNCIA
- FALTA DE INTEGRAÇÃO COM O MUNDO



ORDEM GLOBAL PLATAFORMAS DE PODER

- PODER NACIONAL x PODER INTERNACIONAL
- NAÇÕES E SUAS PLATAFORMAS DE PODER
- PODER LÍQUIDO
- DESAFIOS GLOBAIS

RÚSSIA E ORIENTE MÉDIO TERROR E PAZ

- REPRESSÃO E AUTORITARISMO
- SUPERPOTÊNCIAS ENERGÉTICAS
- TENSÕES E CONFLITOS

EUROPA DEMOCRACIA

- ENVELHECIMENTO
- DESEMPREGO
- IMIGRAÇÃO
- JUVENTUDE
- UE / BREXIT e desdobramentos
- TERRORISMO

CHINA DIVERSIDADE

- POLUIÇÃO
- CHINA x EUA
- AÇÃO EXPANSIONISTA
- RESTRIÇÕES E AVANÇOS DA SOCIEDADE



MÓDULO III

ECONOMISTAS E UM OLHAR PARA O BRASIL: POLÍTICA ECONÔMICA E UMA AGENDA DE FUNDAMENTOS PARA O FUTURO

M3

VISÃO GERAL DA
ECONOMIA
BRASILEIRA



FUNDAMENTOS
BÁSICOS,
COMPETÊNCIA E
VISÃO DE LONGO
PRAZO



ABERTURA E
PRODUTIVIDADE

PERSPECTIVA MONETÁRIA

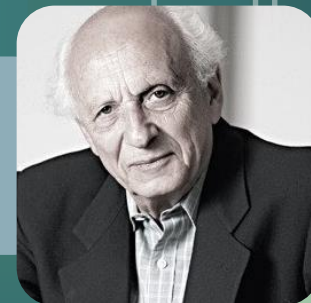


FEDERALISMO
TRUNCADO E AS
AMARRAS DO
DESENVOLVIMENTO



UM OLHAR
PARA CONTAS
PÚBLICAS

OS LIMITES
ECONÔMICOS /
MEIO AMBIENTE



VISÃO DE INSERÇÃO
GLOBAL E
DESENVOLVIMENTO DAS
INDÚSTRIAS

Launch of the Legal & General F
Investing for the world you want

AGENDA

INTERNACIONAL

Legacy for the Brazilian Youth
Young Elite searching for a great inspiration





Background map showing various locations and transit routes:

- Locations: Rickmansworth, Moor Park, Carpends Park, West Ruislip, Hillingdon, Northwood, Northwood, Hatch End, Hamps Hill, Belsize Park, Chalk Farm, Camd, Morn, at, ind, t, ren Street, ExCel, ort, on Park, yprus, Gallions Reach, Beckton, wich Arsenal, Forest Hill, Sydenham, Oak Park.
- Transit routes: A red line, a green line, and a blue line.
- Numbers: 4, 3, 5, 4, 5.



Foreign & Commonwealth Office



Infrastructure and Projects Authority



London

Stock Exchange Group



Cabinet Office



Department for International Trade



THE BEHAVIOURAL INSIGHTS TEAM



BRUNSWICK

Linklaters

Nesta





AGENDA

COMPLEMENTAR





SONHOS POSSÍVEIS E IDEIAS
DE TRANSFORMAÇÃO

MUDANÇAS NA

SOCIEDADE

O QUE VOCÊ PODE FAZER?

DESENHO
DO FUTURO
CAMINHOS

1
VALORES

2
IDEAIS

3
REDE

4
AGENDA

5
AÇÃO

6
COMUNICAÇÃO

7
TRANSFORMAÇÃO



The image features a high-angle, top-down view of two individuals walking on a cobblestone-paved street. The scene is overlaid with a semi-transparent dark green filter. Scattered across the image are several white, rounded square outlines of varying sizes, some of which are partially cut off by the edges of the frame. The text 'AGENDA DA JUVENTUDE PARA A JUVENTUDE' is centered in the lower half of the image in a bold, white, sans-serif font. The cobblestones are a mix of light and dark greenish-grey tones, and the overall composition is clean and modern.

**AGENDA DA
JUVENTUDE PARA A
JUVENTUDE**

AGENDA DA
JUVENTUDE

AGENDA ABF





DINÂMICA DO SÉC. XXI

1. Desburocratização
2. Liberdade econômica X individual
3. Think Tanks e tecnologiaa serviço da democracia e da educação
4. Infraestrutura
5. Igualdade de oportunidade



ESTADO

1. Federalismo fiscal (empoderamento)
2. Tamanho e efetividade da máquina
3. Transparência total (3 poderes recursos e impacto)
4. Meritocracia em cargos públicos
5. Segurança pública



POLÍTICA

1. Reforma Político-Partidária
2. Voto Distrital
3. Formação de novas lideranças
4. Micropolítica



PATRIMÔNIO NACIONAL

1. Educação básica diferenciada
2. Valorização do Patrimônio (orgulho)
3. Sustentabilidade



MINDSET

1. A lei é para todos
2. Mindset Taxpayer's Money
3. Resignificação do papel do empresariado



LIDERANÇA e POSICIONAMENTO

1. Líder e exportador de tecnologia
2. Pioneiro e referência em energia limpa renovável
3. Liderança, proteção, transformador e exportador de tecnologia
4. Valores e tecnologias da paz
5. Ativar potência com organização de 4 ATORES (Governo, Empresa, Academia e Sociedade)



DEBATER O ISOLAMENTO GEO POLÍTICO - ECONÔMICO



DIFERENCIAIS BRASILEIROS COMO PLATAFORMAS GLOBAIS

1. ÁGUA E ALIMENTO
2. ENERGIA
3. MEIO-AMBIENTE
4. DIVERSIDADE
5. INDÚSTRIA



LEITURA (do contexto global)

- PAZ MUNDIAL EM RISCO
- QUEDA DA EXPRESSIVIDADE DO BRASIL COMO LIDERANÇA
- ISOLAMENTO DO PAÍS NA GEO POLÍTICA E ECONOMIA



CONTEXTO GLOBAL

DEMOCRACIA SÉC 21

Crise de Representatividade
Fragilidade Política

SOFT POWER

Influência Cultural e Econômica /
Soft Power

PODER SEC 21

O Poder Líquido
Nacionalismo x Globalização

MODELO SÓCIO ECONÔMICO

O Equilíbrio do Crescimento
Inclusivo e Sustentável



SUSTENTABILIDADE

1. Fundamentos contemporâneos
2. Sustentabilidade Fiscal
3. Consenso sobre inflação
4. Reforma tributária



ECONOMIA SÉC. XXI

1. Fim do ciclo de urbanização
2. Meio ambiente como oportunidade e limites
3. Mudança da matriz produtiva
4. Cadeias Globais



VISÃO

1. Questões da constituição
2. Políticas de longo prazo
3. Educação para Geração de valor
4. Engajamento da sociedade nos Temas estruturais



ABERTURA

1. Produtividade
2. Competitividade
3. Privatizações
4. Abertura para negócios

DESENHO
DO FUTURO
CAMINHOS

1
VALORES

2
IDEAIS

3
REDE

4
AGENDA

5
AÇÃO

6
COMUNICAÇÃO

7
TRANSFORMAÇÃO





A G E N D A

BRASIL DO
FUTURO



A G E N D A
BRASIL DO
FUTURO

O CHAMADO DE UM GIGANTE





JOVENS

DEIXAR O PAÍS

REVOLTA:

POTENCIAL DESPERDIÇADO

ENQUANTO ISSO

BRASIL EM CRISE !

25 de Março

Rua Vinte e Cinco de Março

637 a 693

CEP 01021-200



ATÉ QUE ENCONTRAMOS

ELE

A silhouette of a person with long hair, seen from the back, looking out over a sunset or ocean. The background is a soft, hazy glow of orange and yellow light against a dark sky. The person's hair is dark, and the overall scene is contemplative and serene.

POR QUE ESTÁVAMOS RECLAMANDO?

O QUE ESTÁVAMOS FAZENDO A RESPEITO?

O QUE PODERÍAMOS FAZER?

QUAL ERA A NOSSA RESPONSABILIDADE?



DECISÃO:

**BUSCAR UM
NOVO CAMINHO**

O DESEJO:

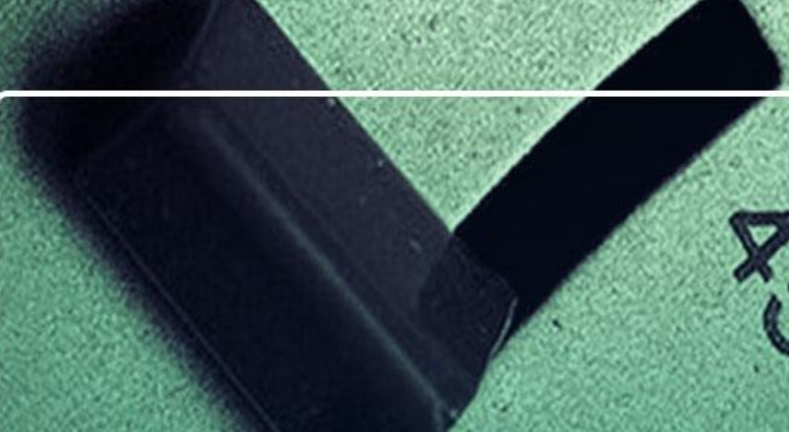
**UM BRASIL QUE PUDÉSSEMOS
NOS ORGULHAR**



A G E N D A
BRASIL DO
FUTURO

ENTENDENDO O RECADO





MAPEAR ECOSSISTEMAS COM POTENCIAL
DE MUDANÇA EM GRANDE ESCALA

IDENTIFICAR POSSÍVEIS ALAVANCAS E PAUTAS COM POTENCIAL DE
CONVERGÊNCIA

DEFINIÇÃO DE PAUTAS E PROJETOS COM POTENCIAL DE UNIR O DETERMINADO
ECOSSITEMA E DE GERAR SALTOS DE PATAMAR

ARTICULAÇÃO DOS DIFERENTES ATORES UNIDOS PARA LEVAR UMA PAUTA
COMUM A FRENTE



ECOSSISTEMAS

Patrimônio Nacional

Estado

Política

Impacto Social



PRIMEIRO PASSOS

UMA MUDANÇA SIGNIFICATIVA APENAS
PODE ACONTECER ATRAVÉS DE

PESSOAS



ESCOLHA:

O ESTADO

RECRUTAMENTO E SELEÇÃO DE PESSOAS

QUE OCUPAM CARGOS COMISSIONADOS DE ALTA DIREÇÃO

E TOMAM CONTA DE BILHÕES DE REAIS E MILHÕES DE VIDAS



EFICIÊNCIA E EFETIVIDADE

X

**CAPACIDADE DA PESSOA ESCOLHIDA EM LIDAR COM OS DESAFIOS
ESPECÍFICOS DO CARGO COMISSIONADO QUE OCUPARÁ**

A man in a dark suit, white shirt, and dark tie is looking upwards and to the right. The background is a teal-tinted image of a skyscraper with a grid of windows. The entire image is framed by a white border.

DIFICULDADES:

- VAGAS SÃO PREENCHIDAS DE FORMA DISCRICIONÁRIA

- PESSOAS NO LUGARES ERRADOS

- INTERESSES PARTICULARES E CORPORATIVISTAS.



A G E N D A
BRASIL DO
FUTURO

DESCOBRINDO QUE É POSSÍVEL



An overhead, top-down view of four people (two men and two women) sitting around a wooden table in a meeting. The man at the top left wears a red and blue plaid shirt. The man at the top right wears a blue and white striped shirt. The woman at the bottom left has long brown hair and is wearing a white top. The woman at the bottom right has long blonde hair and is wearing a white top. On the table are two laptops, a smartphone, a tablet, a pair of sunglasses, and several drinks. A black bag is on a chair to the right. The scene is lit with a teal/cyan tint.

CONSEGUIMOS ARTICULAR VÁRIAS
ORGANIZAÇÕES QUE FARIAM A DIFERENÇA

A hand in a suit sleeve is moving a wooden chess piece on a dark board. The scene is lit with a greenish-blue light, creating a dramatic atmosphere. The chess pieces are arranged on the board, and the hand is in the process of moving one of them.

EM

[AMBIENTE]

4 MESES

A REALIDADE FOI TRANSFORMADA:

CARGOS COMISSIONADOS
DE ALTA DIREÇÃO,
NA ESFERA FEDERAL, ESTADUAL E
MUNICIPAL.

A man in a dark suit is seen from behind, looking up at a bright blue sky with white clouds. The sky is filled with various white icons representing business and communication: a megaphone, an envelope, a puzzle piece, a telephone receiver, a checkmark in a box, a pie chart, a briefcase, a house, a share symbol, and a graduation cap. The overall scene suggests a focus on business goals and communication.

REPENSAMOS NOSSOS PROPÓSITOS



REFLEXÃO E APRENDIZADO:

TRABALHAR A PARTIR DE NOVOS PARADIGMAS



[VALORES]

É DURO MAS POSSÍVEL CONTRIBUIR PARA MUDANÇAS DE

LARGA ESCALA

SOMOS **CAPAZES**

ATUAMOS COM **HUMILDADE**
DE MANEIRA COLABORATIVA

BUSCAMOS
CONVERGÊNCIA
DE DIFERENTES GRUPOS

MAS ISSO SÓ FOI POSSÍVEL POIS MUDAMOS
A MANEIRA DE VER O MUNDO.

NÓS NOS TRANSFORMAMOS



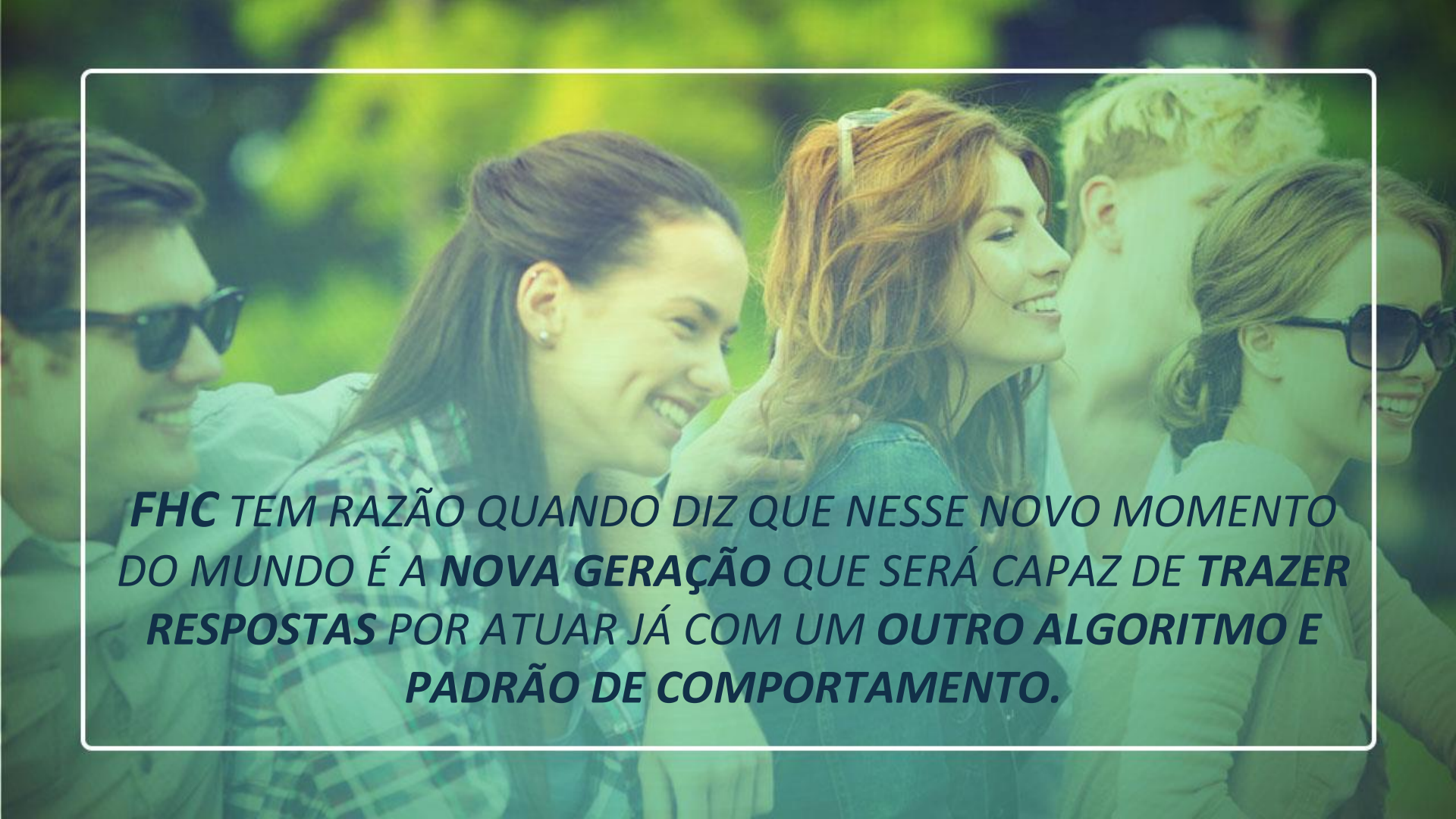
IDENTIDADE

VALORES

CAPACIDADES

COMPORTAMENTOS

AMBIENTE



FHC TEM RAZÃO QUANDO DIZ QUE NESSE NOVO MOMENTO DO MUNDO É A NOVA GERAÇÃO QUE SERÁ CAPAZ DE TRAZER RESPOSTAS POR ATUAR JÁ COM UM OUTRO ALGORITMO E PADRÃO DE COMPORTAMENTO.



O BRASIL DO FUTURO DEPENDE DA

TRANSFORMAÇÃO DA NOSSA GERAÇÃO



A G E N D A

BRASIL DO
FUTURO

TO BE CONTINUED...



VISÃO



MINDSET

SUSTENTABILIDADE



POLÍTICA



**PATRIMÔNIO
NACIONAL**

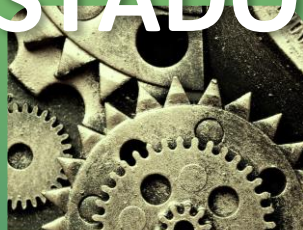
AGENDA DA

JUVENTUDE



**INSERÇÃO NO
SÉCULO XXI**

ESTADO



**IMPACTO
SOCIAL**





LEGADO PARA A JUVENTUDE

BRASILEIRA

LEGADO PARA A JUVENTUDE
BRASILEIRA

2017



150
JOVENS



REDE LEGADO
PARA A JUVENTUDE
BRASILEIRA



AGENDA
CONHECIMENTO (máx
40 pessoas)



AGENDA
INTERNACIONAL



AGENDA
COMPLEMENTAR

NOVOS
JOVENS



ETAPA
FORMAÇÃO BASE
(referente aos conteúdos de MI e MII)



AGENDA



- de março a dezembro
- encontros mensais

DESENVOLVIMENTO ECONÔMICO E SOCIAL

- PESSOAS-CHAVE
- TOUCH-POINTS COM FHC

CONEXÃO BRASÍLIA

- Encontros para desenvolvimento de ações

SENADO | CÂMARA | PETROBRÁS | BANCO
CENTRAL | MINISTÉRIOS | STF |
INFRAESTRUTURA

HANDS-ON:

TEMAS DA AGENDA 2016

- Encontros para desenvolvimento de ações

AGENDA INTERNACIONAL ALEMANHA



FHC

LEGADO PARA A JUVENTUDE
BRASILEIRA